

GAULHOFER FENSTER SIND 3-FACH GUT!

BEI QUALITÄT, DESIGN UND
NACHHALTIGKEIT!

Innovationen, perfekte Verarbeitung und ökologische Verantwortung werden bei jedem unserer Produkte schlüssig vereint. Ein Ausdruck dieser Qualität ist die aktuelle Produktgeneration. Sie bietet das Beste für jeden Geschmack und jede Anforderung – egal ob es um Design, Dämmeigenschaften oder Ausführungsqualität geht.

Neben dem klassischen Holz-Fenster NATURELINE, den Holz-Alu-Fensterlinien FUSIONLINE und INLINE führt GAULHOFER weitere Fenster und Großelemente aus Kunststoff im Sortiment, sowie VISIONLINE, ein Ganzglassystem, das wirklich dämmt und dicht hält.

WEIT UND BREIT.

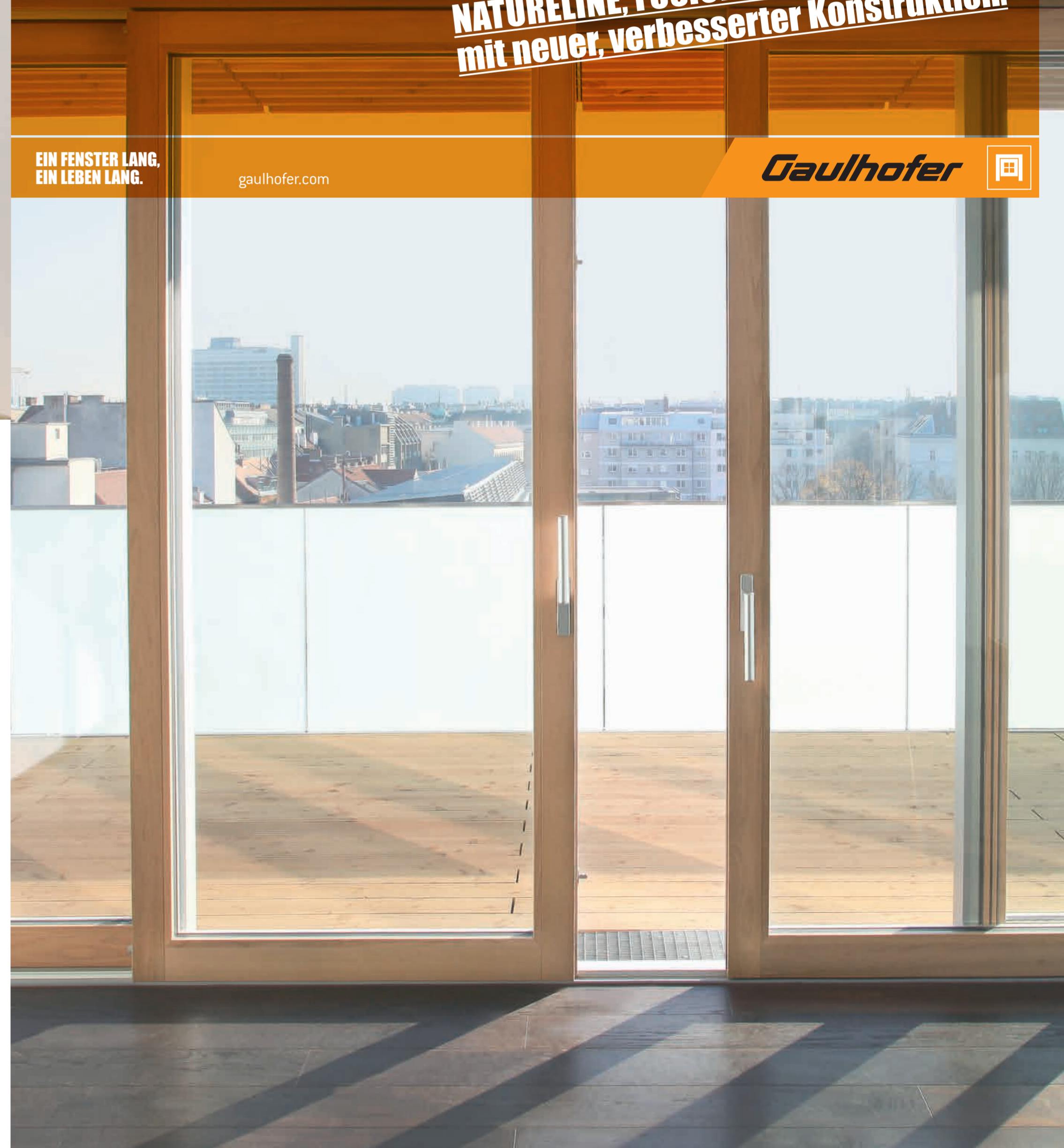
Die komfortabelsten Hebeschiebetüren
aus Holz und Holz-Alu.

**NATURELINE, FUSIONLINE & INLINE
mit neuer, verbesserter Konstruktion.**

EIN FENSTER LANG,
EIN LEBEN LANG.

gaulhofer.com

Gaulhofer



FENSTER VON GAULHOFER ...

... SIND DIE BESTEN HEIZKOSTENSPARER.

Das bedeutet: mehr Gemütlichkeit und weniger Heizkosten.

... SIND SCHÖN UND DÄMMEN TROTZDEM BESSER.

Das gilt auch für GAULHOFER VISIONLINE die gänzlich Rahmenlose.

... SIND LANGLEBIGE QUALITÄTSPRODUKTE.

Zahlreiche teils händisch ausgeführte Verarbeitungsdetails garantieren die längere Lebensdauer.

... STAMMEN AUS NACHHALTIGER PRODUKTION.

Es ist eben ein gutes Gefühl, mit Fenstern von GAULHOFER zu leben.

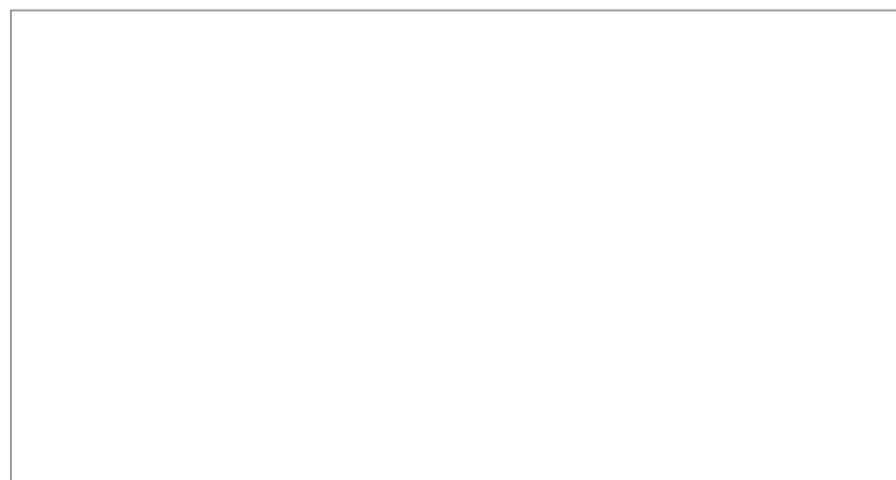
... SIND QUALITÄT AUS ÖSTERREICH.

Der Name GAULHOFER steht seit fast 100 Jahren für das weltweit gefragte österreichische Know-how im Fensterbau.

... GIBT ES NUR MIT FACHGERECHTEM EINBAU.

Die Qualitätsmarke GAULHOFER garantiert bestes Service – vor wie nach dem Kauf.

Ihr GAULHOFER Fachpartner:



EIN FENSTER LANG,
EIN LEBEN LANG.

Gaulhofer



BEI WEITEM DIE KOMFORTABELSTEN HEBESCHIEBETÜREN.

Die neuen Hebeschiebetüren aus Holz und Holz-Alu der Linien NATURELINE, FUSIONLINE und INLINE vereinen Komfort, Flexibilität, Sicherheit und Design in einem Produkt. Die besonderen Ausstattungsdetails machen diese Hebeschiebetüren zu unvergleichlichen High-Tech-Gesamtkunstwerken. Noch nie war es so schön, sich die Natur in den Wohnraum zu holen.

BÜNDIGE FÜHRUNGSSCHIENE

Die oben verdeckt liegende Schiene wird flächenbündig in den Rahmen eingebaut. Erleben Sie freie Durchsicht, es gibt keine vorstehenden Beschlagteile. Die Führungsschiene gewährleistet ein sicheres, leichtes Bewegen der Schiebetüre.



MEHRKAMMER-DICHTUNGSSCHIENE

Die aus Kunststoff gefertigte Mehrkammer-Dichtungsschiene mit vier Dichtungen gewährleistet die optimale thermische Trennung, sorgt für hohe Wind- und Schlagregendichtheit und verhindert Kondenswasserbildung.

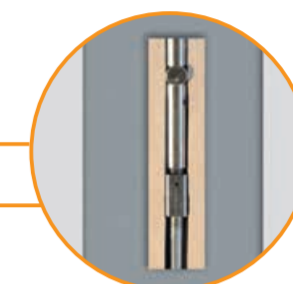


KOMFORT-ENDLAGENDÄMPFER

Er bremst den Flügel bei sehr schwingvollem Schließen ab und reduziert das Schließgeräusch. Durch diesen außergewöhnlichen Schließkomfort wird die Wucht des auftreffenden Flügels verringert und so das umgebende Mauerwerk dauerhaft geschont. Zusätzlich ist auch eine mögliche Verletzungsgefahr, etwa durch Einklemmen von Fingern, gebannt. Der Endlagendämpfer ersetzt wahlweise den Standard-Puffer.

ANTI-VERZUGSGETRIEBE

Mit dem Anti-Verzugsgetriebe können hohe Flügel einfach justiert werden. Geringe Biegungen, die zum Beispiel durch die klimatischen Bedingungen (Sommer/Winter) entstehen können, werden so einfach und komfortabel ausgeglichen. Das Getriebe ist nicht sichtbar hinter der Alu-Schale montiert.



ALUMINIUM-PROFIL

Das zweigeteilte Alu-Profil ermöglicht den Glastausch von außen. So bleiben Aluschale und umgebendes Mauerwerk bei einem Glaswechsel unberührt.

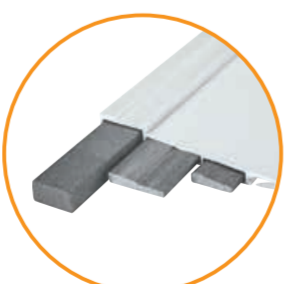
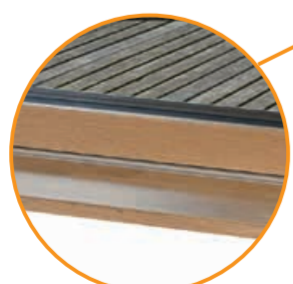


RAHMENLOSE FIXVERGLASUNG

Bei der INLINE Hebeschiebetüre aus Holz-Aluminium sind nahezu rahmenlose Fixverglasungen ein optisches Highlight. Die größere Glasfläche sorgt gemeinsam mit den schmalen Rahmenfriesen für mehr Licht und Sonne im Raum.

SCHMALES RAHMENFRIES

Eine größtmögliche Tageslichtfläche und verbesserte Dämmwerte erhöhen den Wohnkomfort und verbessern die Energiebilanz.



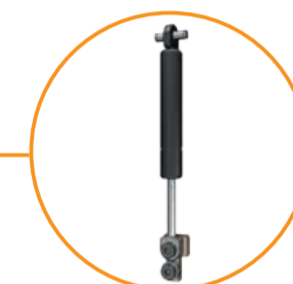
GFK-BODENSCHWELLE

Die Bodenschwelle aus glasfaserverstärktem Kunststoff (GFK) isoliert effektiv gegen Kälte und Wärme und garantiert eine effektive Dämmung am bodenseitigen Abschluss. Für beste Wärmedämmung sorgen optionale Einschub- und Unterbaudämmprofile.



BODENBÜNDIGE TRITTSCHWELLE

Als optisch elegante Lösung ermöglicht sie den nahezu ebenerdigen Niveaueausgleich zwischen Innen- und Außenboden. Damit wird die Schiebetüre zum Design-Element im Raum. In Kombination aus GFK-Bodenschwelle mit Laufschiene flach und Trittschwelle ist die Hebeschiebetüre barrierefrei ausgeführt. Die Trittschwelle lässt sich jederzeit problemlos austauschen.



GETRIEBEDÄMPFER

Er reduziert den Kraftwiderstand und bewirkt das kontrolliert sanfte, langsame Zurückgleiten des Griffhebels. Der Getriebedämpfer ist nicht sichtbar und lässt sich nachrüsten.



VERSENKBARER VERSCHLUSSHAKEN

Die aus Stahl gefertigten Verschluss-haken ziehen sich bei geöffnetem Element über die Griffstellung vollständig in den Flügel. Durch seine besondere Form läuft der Verschluss-haken beim Schließen der Türe berührungslos in das flächenbündige Schließeteil ein. Kein Verschlusssteil steht vor, nichts bricht den Blick.

Abbildung: GAULHOFER INLINE